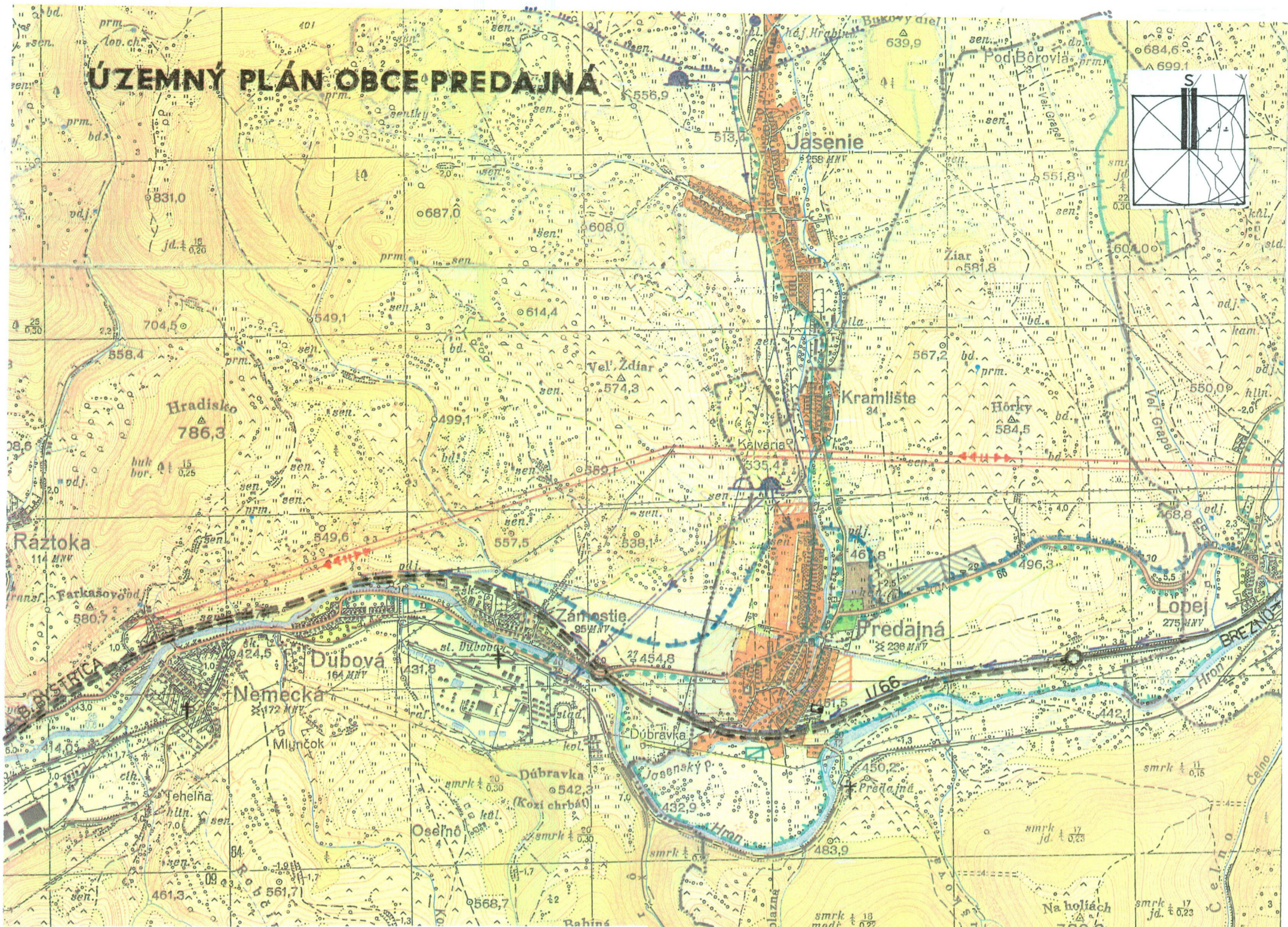


ÚZEMNÝ PLÁN OBCE PREDAJNÁ



LEGENDA

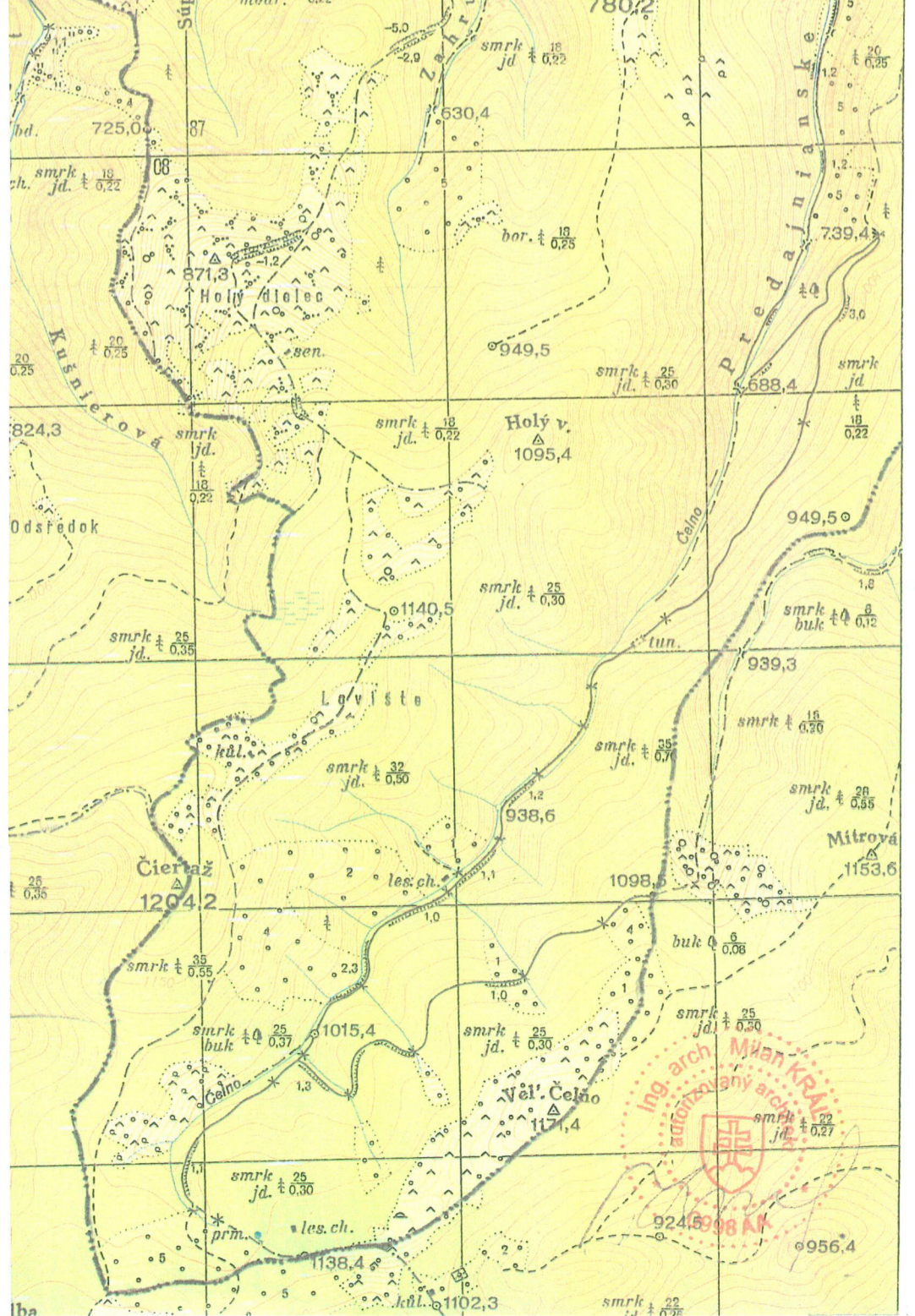
STAV	ZNAMENÍ	VÝHLAD	OPIS
---			HRANICA KATASTRÁLNEHO ÚZEMIA
---			HRANICA NAPANTU
---			HRANICA OCHRANNÉHO PÁSMA NAPANTU
---			HRANICA CHRÁNENEJ VODOHOSPODÁRSKEJ OBLASTI
---			PHO ZDROJOV PITNÝCH VOD 2° A 3°
---			HRANICA OCHRANNÝCH PÁSIEM VŠETKÝCH DRUHOV
---			PLOCHY BÝVANIA, OBČ. VYBAVENOSTI A ROZPTÝLENÉHO OSÍDLENIA
---			PLOCHY ZARIADENÍ POĽNOHOSPODÁRSKEJ VÝROBY
---			PLOCHY VÝROBY, PODNIKATEĽSKÝCH AKTIVÍT A ZARIADENÍ TECH. VYBAVENOSTI
---			PLOCHY ŠPORTU REKREÁCIE A CESTOVNEHO RUCHU
---			BEŽECKÉ TRATE
---			CYKLOTRASY
---			CESTA I. TRIEDY 1/66
---			ŽELEZNIČNÁ TRAT'
---			ŽELEZNIČNÉ STANICE A ZASTÁVKY
---			HOREHRONSKÝ SKUPINOVÝ VODOVOD
---			TUNELOVÝ PRIVÁDZAČ DO MVE
---			VODOVOD
---			VODOJEMY
---			KANALIZÁCIA
---			PRIPRAVOVANÁ ČISTIAREŇ ODPADOVÝCH VOD
---			110kV VZDUŠNÉ VEDENIE
---			REGULAČNÁ STANICA PLYNU
---			VTL PLYNOVOD

TENTO PROJEKT BOL REALIZOVANÝ S FINANČNOU POMOCOU EURÓPSKEJ ÚNIE Z EURÓPSKEHO FUNDU REGIONÁLNEHO ROZVOJA /ERDF/ PROSTREDNÍCTVOM OPERAČNEHO PROGRAMU ZÁKLADNÁ INFRAŠTRUKTÚRA, KTORÉHO RIADIACIM ORGÁNOM JE MINISTERSTVO VÝSTAVBY A REGIONÁLNEHO ROZVOJA SR

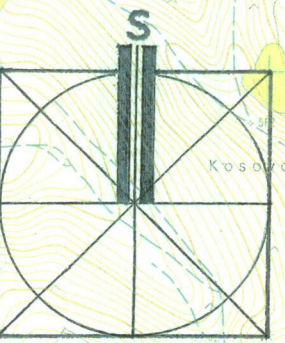


SPRACOVATEĽ INT-EXT BANSKÁ BYSTRICA SLÁDKOVIČOVA 92, TEL. 048/4161220

VED.PROJEKTANT	ZODP.PROJEKTANT	VYPRACOVAL	KONTROLOVAL
ING.ARCH.M.KRÁČ		ING.ARCH.M.KRÁČ	ING.ARCH.M.KRÁČ
OBSTARÁVATEĽ : OBECNÝ ÚRAD PREDAJNÁ			ZÁK.ČÍSLO: 0021
PREDAJNÁ ÚZEMNÝ PLÁN OBCE			DÁTUM: 03.2007
			STUPEŇ: ÚPN-0
			FORMÁT: A3
			PROFESIA:
NÁZOV VÝKRESU : ŠIRŠIE VZŤAHY			MERITKO 1 : 25000 ČÍSLO VÝKR. 1



PREDAJNÁ ÚZEMNÝ PLÁN OBCE



OCHRANA PRÍRODY A TVORBA KRAJINY



FUNKČNÉ PLOCHY ZASTAVANÉHO ÚZEMIA

- prevažujúce bývanie, stav
- bývanie navrhované
- rekreácia navrhovaná
- priemyselná výroba navrhovaná
- poľnohospodársky areál
- poľnohospodársky areál, rozšírenie

LESNÉ HOSPODÁRSTVO

- ochranné lesy
- lesy osobitného určenia
- hospodárske lesy

OCHRANA VŮD

- chránená vodohospodárska oblasť
- inundačné územie Hrona

OCHRANA PRÍRODY A KRAJINY

- piaty stupeň ochrany
- tretí stupeň ochrany
- druhý stupeň ochrany
- prvý stupeň ochrany
- Národný park Nízke Tatry
- Ochranné pásmo NAPANT-u
- Prírodná rezervácia Predajnínska slatina
- Prírodná pamiatka Predajnínske vodopády
- Prírodná pamiatka Jajkovská sutina
- ochranné pásma maloplošných chránených území
- Územie európskeho významu Alkúvium Hrona, návrh

ÚZEMNÝ SYSTÉM EKOLOGICKEJ STABILITY

- nadregionálny biokoridor terestrický Nízke Tatry – Poľana – Slovenský raj
- nadregionálny biokoridor hydrický Hron
- regionálny biokoridor Jasenienský potok
- miestne biokoridory: Čelno, Zahrušková, Prítok Jasenienského potoka, Pod Bórovie
- regionálne biocentrum Predajnínska niva
- jadrá regionálneho biocentra: 1 PR Predajnínska slatina, 2 PP Jajkovská sutina
- miestne biocentra: A Gliah, B Žiare, C Grapeľ, D Pod Holým vrchom, E Čierťaž, F Belica
- botanicky významné (genofondové) lokality
- interakčné prvky navrhované: Hirby, Pod Bórovie, Rybárovská, Za Hórkami

NÁVRH MINIMALIZÁCIE A ELIMINÁCIE STRESOVÝCH FAKTOROV

- úprava poľnohospodárskeho areálu
- sanácia gudrónových jám
- likvidácia divokých skládok a smetísk
- odstránenie skládok organického odpadu
- úprava poľného hnojiska
- vytvorenie funkčného rybovodu pri MVE
- estetizácia výrobného areálu
- protierózne opatrenia
- zabezpečenie kvalitatívnej vody vo verejnom vodovode
- zabezpečenie čistenia odpadových vôd
- zabezpečenie odvádzania odpadových vôd
- vytvorenie pohľadovej izolácie cintorína a poľnohospodárskeho areálu
- zlepšenie druhového zloženia drevín
- zlepšenie štruktúry zelene
- inštalácia zábran pre vlčky na stĺpy elektrického vedenia
- vybudovanie kompostárne

NÁVRHY NA REŠPEKTOVANIE KRAJINÁRSKY HODNOTNÝCH PRVKOV

- zachovanie pohľadu na siluetu obce
- ochrana mokradí, vodných tokov a ich brehov
- úprava vegetácie na kalvárii a v jej okolí
- ochrana pozoruhodného stromu

TENTO PROJEKT BOL REALIZOVANÝ S FINANČNOU POMOČOU EURÓPSKEJ ÚNIE Z EURÓPSKEHO FUNDU REGIONÁLNEHO ROZVOJA /ERDF/ PROSTREDNÍCTVOM OPERAČNEHO PROGRAMU ZÁKLADNÁ INFRAŠTRUKTÚRA, KTORÉHO RIADIACIM ORGÁNOM JE MINISTERSTVO VÝSTAVBY A REGIONÁLNEHO ROZVOJA SR



SPRACOVATEĽ INT-EXT BANSKÁ BYSTRICA SLÁDKOVIČOVA 92, TEL.048/4161220

VED. PROJEKTANT ING. ARCH. M. KRÁČ	ZODP. PROJEKTANT ING. D. ČUMOVÁ	VYPRACOVAL ING. ARCH. M. KRÁČ	KONTROLOVAL ING. ARCH. M. KRÁČ
---------------------------------------	------------------------------------	----------------------------------	-----------------------------------

OBSTARÁVATEĽ : OBCENÝ ÚRAD PREDAJNÁ	ZÁK. ČÍSLO: 0021
--	---------------------

DÁTUM: 03.2007

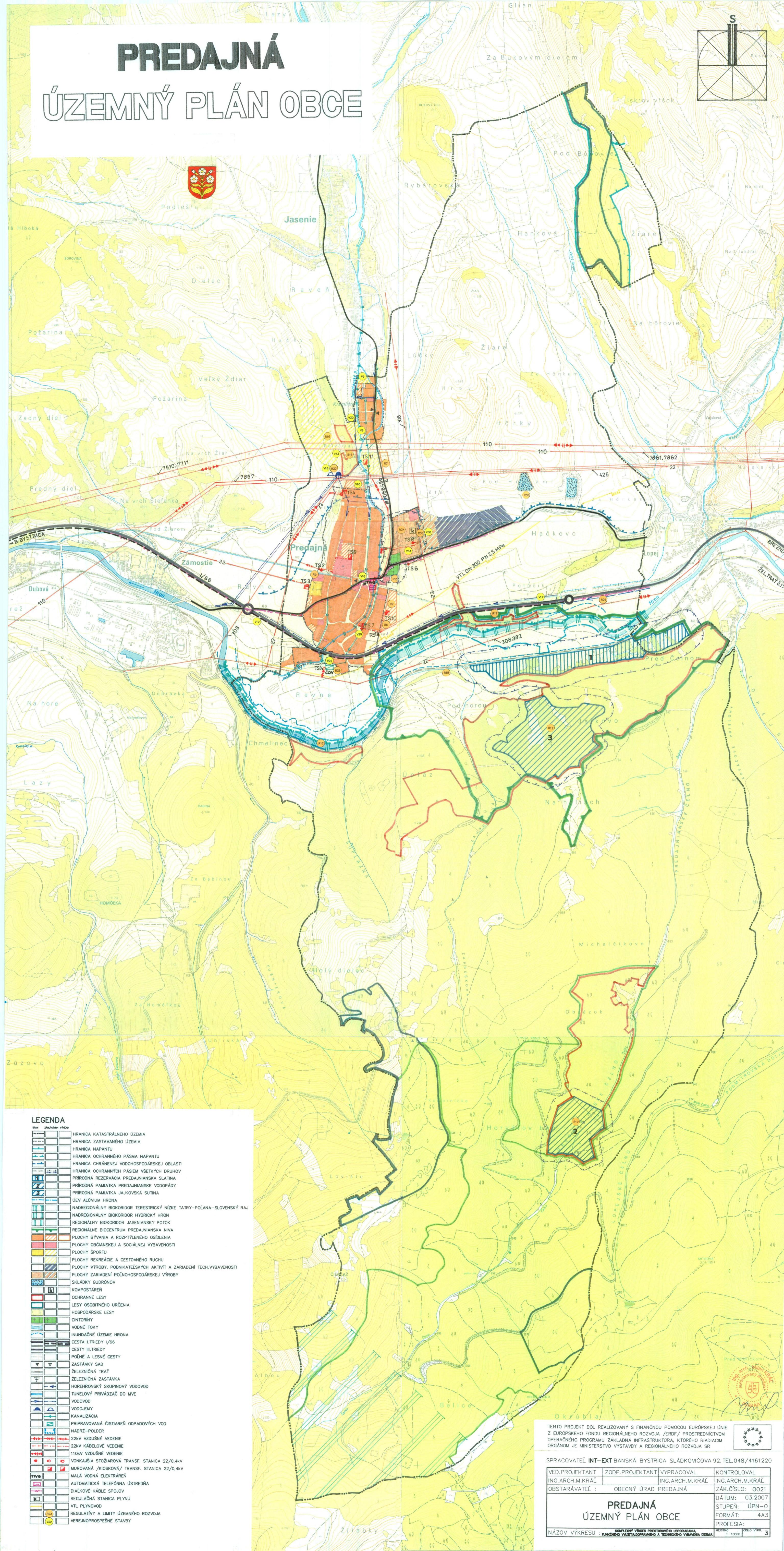
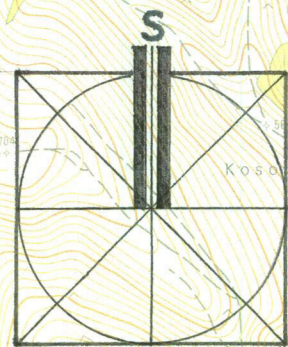
STUPEŇ: ÚPN-O

FORMÁT: 6A3

PROFESIA: ARCHITECT

NÁZOV VÝKRESU: OCHRANA PRÍRODY A TVORBA KRAJINY, PRVÝ ÚSES	MERITKO: 1:10000	ČÍSLO VÝR.:	2
--	------------------	-------------	---

PREDAJNÁ ÚZEMNÝ PLÁN OBCE



LEGENDA

	HRANICA KATASTRÁLNEHO ÚZEMIA
	HRANICA ZASTAVANÉHO ÚZEMIA
	HRANICA NAPANTU
	HRANICA OCHRANENÉHO PÁSMA NAPANTU
	HRANICA OCHRANENÝCH PÁSIEK VŠETKÝCH DRUHOV
	PRIRODNÁ REZERVÁRIA PREDAJNANSKA SLATINA
	PRIRODNÁ PAMiatKA PREDAJNANSKÉ VODOPÁDY
	PRIRODNÁ PAMiatKA JAKOVSKÁ SUTINA
	ÚJEV ALUMÍNIA HRONA
	NADREGIONÁLNY BIOKORIDOR TERESTRIKÝ NÍZKE TATRY-POČANA-SLOVENSKÝ RAJ
	NADREGIONÁLNY BIOKORIDOR HYDRICKÝ HRON
	REGIONÁLNY BIOKORIDOR JASENIANSKY POTOK
	REGIONÁLNE BIOCENTRUM PREDAJNANSKA NIVA
	PLOCHY BÝVANIA A ROZPTÝLENÉHO OSÍDLENIA
	PLOCHY OBČANSKEJ A SOCIÁLNEJ VYBAVENOSTI
	PLOCHY ŠPORTU
	PLOCHY REKREÁCIE A CESTOVNÉHO RUCHU
	PLOCHY VÝROBY, PODNIKATEĽSKÝCH AKTIVÍT A ZARIADENÍ TECH. VYBAVENOSTI
	PLOCHY ZARIADENÍ POĽNOHOSPODÁRSKEJ VÝROBY
	SKLÁDKY GUDRŇOV
	KOMPOSTÁREŠ
	OCHRANNÉ LESY
	LESY OSOBNÉHO URČENIA
	HOSPODÁRSKE LESY
	ONTORINY
	VODNÉ TOKY
	INUNDAČNÉ ÚZEMIE HRONA
	CESTA I. TRIEDY I/66
	CESTY III. TRIEDY
	POČNÉ A LESNÉ CESTY
	ZASTÁVKY SAD
	ZELEZNIČNÁ TRAT'
	ZELEZNIČNÁ ZASTÁVKA
	HOREHRONSKÝ SKUPINOVÝ VODOVOD
	TUNELOVÝ PRIVÁDZAČ DO MVE
	VODOVOD
	VODOJEMY
	KANALIZÁCIA
	PRIPRAVOVANÁ ČISTIAREŇ ODPADOVÝCH VOD
	NÁORZ-POLDER
	22kV VZDUŠNÉ VEDENIE
	22kV KÁBELOVÉ VEDENIE
	110kV VZDUŠNÉ VEDENIE
	VONKAJŠIA STOŽIAROVÁ TRANSF. STANICA 22/0,4kV
	MUROVANÁ /KIOSKOVÁ/ TRANSF. STANICA 22/0,4kV
	MALÁ VODNÁ ELEKTRÁREŇ
	AUTOMATICKÁ TELEFÓNNA ÚSTREDŇA
	DIÁČKOVÉ KÁBLE SPOJOV
	REGULAČNÁ STANICA PLYNU
	VTL PLYNOVOD
	REGULATÍVY A LIMITY ÚZEMNÉHO ROZVOJA
	VEREJNOPROSPESNÉ STAVBY

TENTO PROJEKT BOL REALIZOVANÝ S FINANČNOU POMOCCOU EURÓPSKEJ ÚNIE Z EURÓPSKEHO FUNDU REGIONÁLNEHO ROZVOJA /ERDF/ PROSTREDNÍCTVOM OPERAČNEHO PROGRAMU ZÁKLADNÁ INFRAŠTRUKTÚRA, KTORÉHO RIADIACIM ORGÁNOM JE MINISTERSTVO VÝSTAVBY A REGIONÁLNEHO ROZVOJA SR

SPRACOVATEĽ INT-EXT BANKÁ BYSTRICA SLÁDKOVIČOVA 92, TEL. 048/4161220

VED. PROJEKTANT ING. ARCH. M. KRÁČ	ZODP. PROJEKTANT ING. ARCH. M. KRÁČ	VYPRACOVAL ING. ARCH. M. KRÁČ	KONTROLOVAL ING. ARCH. M. KRÁČ
OBSTARÁVATEĽ OBCENÝ ÚRAD PREDAJNÁ	ZÁK. ČÍSLO: 0021	DÁTUM: 03.2007	STUPEŇ: ÚPN-0
PREDAJNÁ ÚZEMNÝ PLÁN OBCE		FORMÁT: 4A3	PROFESIA:

NÁZOV VÝKRESU : KOMPLETEŇ VÝROB PRÍSTROJNÉHO USPOBIENIA, FUNKČNÉHO VYUŽITIA, OPERAČNÉHO A TECHNICKÉHO VYBAVENIA OZEMIA



ŠKICA 3

PREDAJNÁ

ÚZEMNÝ PLÁN OBCE



LEGENDA

[Symbol]	HRANICA KATASTRÁLNEHO ÚZEMIA
[Symbol]	HRANICA ZASTAVANÉHO ÚZEMIA K 1.1.1990
[Symbol]	HRANICA NAPANTU
[Symbol]	HRANICA OCHRANNEHO PÁSMA NAPANTU
[Symbol]	HRANICA OCHRANNEJ VODOHOSPODÁRSKEJ OBLASTI
[Symbol]	HRANICA OCHRANŇNÝCH PÁSIEŤ VŠETKÝCH DRUHOV
[Symbol]	PR PREDAJNĽANSKA SLATINA
[Symbol]	PP JAJKOVSKÁ SUTINA
[Symbol]	ÚJEV ALÚVIUM HROŇA
[Symbol]	PAMIATKOVÉ OBJEKTY
[Symbol]	PLOCHY A POZEMKY RODINNÝCH DOMOV
[Symbol]	PLOCHY BYTOVÝCH DOMOV
[Symbol]	PLOCHY OBČIANSKEJ A SOCIÁLNEJ VYBAVENOSTI
[Symbol]	PLOCHY REKREÁCIE A CESTOVNEHO RUCHU
[Symbol]	PLOCHY ŠPORTU, IHRISKÁ
[Symbol]	PLOCHY VÝROBY, PODNIKATEĽSKÝCH AKTIVÍ A ZARIADENÍ TECH. VYBAVENOSTI
[Symbol]	PLOCHY ZARIADENÍ POĽNOHOSPODÁRSKEJ VÝROBY
[Symbol]	FUNKČNÉ ZMIEŠANÉ PLOCHY
[Symbol]	LESY
[Symbol]	OCHRANNÉ LESY
[Symbol]	LESY OSOBNÉHO URČENIA
[Symbol]	PLOCHY VEREJNEJ ZELENE
[Symbol]	VYHRADENÁ ZELEŇ
[Symbol]	KOMPOSTÁREŇ
[Symbol]	SPRIEVODNÝ PORAST TOKU
[Symbol]	CINTORINY
[Symbol]	VODNÉ TOKY
[Symbol]	ZÁPLAVOVÉ ÚZEMIE
[Symbol]	PARCELNÉ ČÍSLA
[Symbol]	ZÁHRADY
[Symbol]	SKLÁDKY GIADRŇOV
[Symbol]	CESTA I.TRETRY 1/66
[Symbol]	CESTY III.TRETRY
[Symbol]	KOMUNIKÁCIE OBSLUŽNÉ
[Symbol]	KOMUNIKÁCIE KĽUDOVÉ
[Symbol]	POĽNÉ A LESNÉ CESTY
[Symbol]	HLAVNÉ KOMUNIKÁCIE PEŠE, PEŠE PRIESTRANSTVÁ
[Symbol]	ODSTAVNÉ PLOCHY A PARKOVISKÁ
[Symbol]	ZASTÁVKY SAD
[Symbol]	ZELEZNIČNÁ TRAT
[Symbol]	ZELEZNIČNÁ ZASTÁVKA
[Symbol]	PRIPRAVOVANÁ ČOV
[Symbol]	REGULATÍVY A LIMITY ÚZEMNEHO ROZVOJA
[Symbol]	VEREJNOPROSPEŠNÉ STAVBY

PAMIATKOVÉ OBJEKTY ZAPÍSANÉ A NAVRHNUTÉ DO ÚZPF

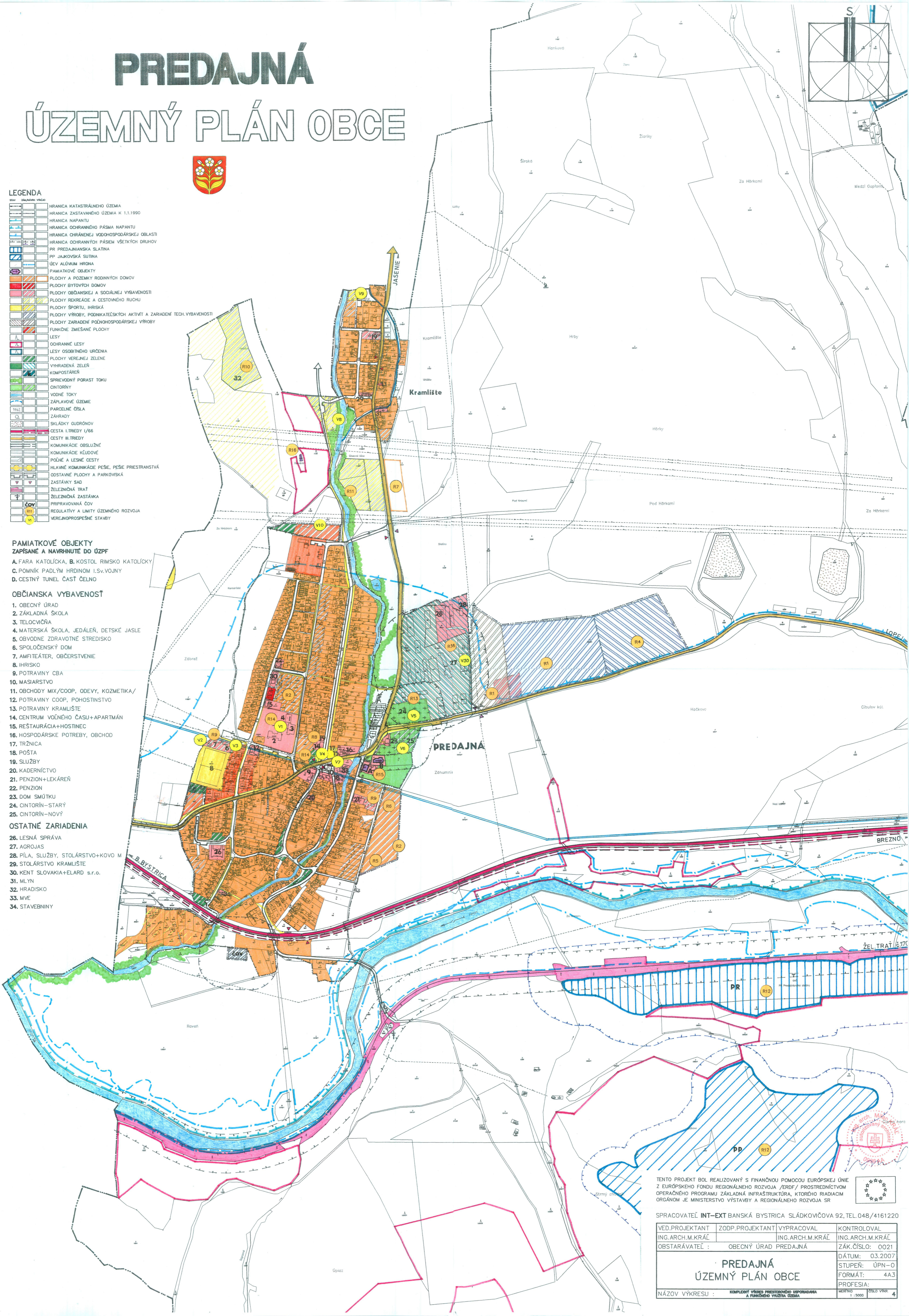
- A. FARA KATOLÍČKA, B. KOSTOL RIMSKO KATOLÍCKY
- C. POMNÍK PADĽÝM HRDINOM I.S.V.VOJNY
- D. CESTNÝ TUNEL ČASŇO

OBČIANSKA VYBAVENOSŇ

1. OBECNÝ ÚRAD
2. ZÁKLADNÁ ŠKOLA
3. TELOCVIČŇA
4. MATERSKÁ ŠKOLA, JEDÁĽEŇ, DETSKÉ JASLE
5. OBVDNÉ ZDRAVOTNÉ STREDISKO
6. SPOĽOČENSKÝ DOM
7. AMFITEÁTER, OBČERSTVENIE
8. IHRISKO
9. POTRAVINY CBA
10. MASIARSTVO
11. OBCHODY MIX/COOP, ODEVY, KŇZMETIKA/
12. POTRAVINY COOP, POHOSTINSTVO
13. POTRAVINY KRAMĽIŠTE
14. CENTRUM VOĽNEHO ČASU+APARTMÁN
15. REŠTAURÁCIA+HOSTINEC
16. HOSPODÁRSKE POTREBY, OBCHOD
17. TRŽNICA
18. POŠTA
19. SLUŽBY
20. KADERNÍCTVO
21. PENZION+LEKÁREŇ
22. PENZION
23. DOM SMŮTKU
24. CINTORÍN-STARÝ
25. CINTORÍN-NOVÝ

OSTATNÉ ZARIADENIA

26. LESNÁ SPRÁVA
27. AGROJAS
28. PÍĽA, SLUŽBY, STOLÁRSTVO+KOVO M
29. STOLÁRSTVO KRAMĽIŠTE
30. KENT SLOVAKIA+ELARD s.r.o.
31. MLYN
32. HRADISKO
33. MVE
34. STAVEBNINY



TENTO PROJEKT BOL REALIZOVANÝ S FINANČNOU POMOCOU EURÓPSKEJ ÚNIE Z EURÓPSKEHO FONDU REGIONÁLNEHO ROZVOJA /ERDF/ PROSTREDNÍCTVOM OPERAČNEHO PROGRAMU ZÁKLADNÁ INFRAŠTRUKTÚRA, KTORÉHO RIADIAČIM ORGÁNOM JE MINISTERSTVO VÝSTAVBY A REGIONÁLNEHO ROZVOJA SR

SPRACOVAŇEĽ INT-EXT BANSKÁ BYSTRICA SLÁDKOVIČOVA 92, TEL. 048/4161220

VED.PROJEKTANT ING.ARCH.M.KRÁĽ	ZODP.PROJEKTANT ING.ARCH.M.KRÁĽ	VYPRACOVAL ING.ARCH.M.KRÁĽ	KONTROLOVAL ING.ARCH.M.KRÁĽ
OBSTARÁVATEĽ : OBECNÝ ÚRAD PREDAJNÁ			ZÁK.ČÍSLO: 0021
PREDAJNÁ ÚZEMNÝ PLÁN OBCE			DÁTUM: 03.2007
			STUPEŇ: ÚPN-0
NÁZOV VÝKRESU : KOMPLEXNÝ VÝBER PŘESTOROVÉHO USPOŘADANIA A FUNKČNÉHO VÝZTUŽIA ÚZEMIA			FORMÁT: 4A3
			PROFESIA:
			MERITKO 1:5000
			ČÍSLO VÝKRSU 4

PREDAJNÁ

ÚZEMNÝ PLÁN OBCE

NÁVRH



LEGENDA

STAV	ZNAČENIE VÝKRESU
HRANICA KATASTRÁLNEHO ÚZEMIA	[Symbol]
HRANICA ZASTAVANÉHO ÚZEMIA	[Symbol]
HRANICA OCHRANNÝCH PÁSIEŤ VŠETKÝCH DRUHOV	[Symbol]
PLOCHY A OBJEKTY ZASTAVANÉHO ÚZEMIA	[Symbol]
PLOCHY VÝROBY, PODNIKATEĽSKÝCH AKTÍV A POĽNOHOSPODÁRSKÝCH ZARIADENÍ	[Symbol]
PLOCHY REKREÁCIE A CESTOVNEHO RUCHU	[Symbol]
PLOCHY ŠPORTU, IHRISKÁ	[Symbol]
CINTORINY	[Symbol]
VODNÉ TOKY	[Symbol]
PAMIATKOVÉ OBJEKTY	[Symbol]
PARCELNÉ ČÍSLA	[Symbol]
ZÁHRADY	[Symbol]
SKLÁDKY GUDRÓNŮV	[Symbol]
CESTA I. TRIEDY 1/66	[Symbol]
CESTY III. TRIEDY	[Symbol]
KOMUNIKÁCIE OBSLUŽNÉ	[Symbol]
KOMUNIKÁCIE KľUDOVÉ	[Symbol]
POĽNÉ A LESNÉ CESTY	[Symbol]
Hlavné komunikácie pešie, pešie priestranstvá	[Symbol]
ODSTAVNÉ PLOCHY A PARKOVISKÁ	[Symbol]
ZASTÁVKY SAD	[Symbol]
IZOFÓNY DOSTUPNOSTI K ZASTÁVKAM SAD	[Symbol]
ZELEZNICNÁ TRAT	[Symbol]
ZELEZNICNÁ ZASTÁVKA	[Symbol]
IZOFÓNY HLUKU	[Symbol]
REGULATÍVY A LIMITY ÚZEMNÉHO ROZVOJA	[Symbol]
VEREJNOSPESNÉ STAVBY	[Symbol]

PAMIATKOVÉ OBJEKTY ZAPÍSANÉ A NAVRHNUTÉ DO ÚZPF

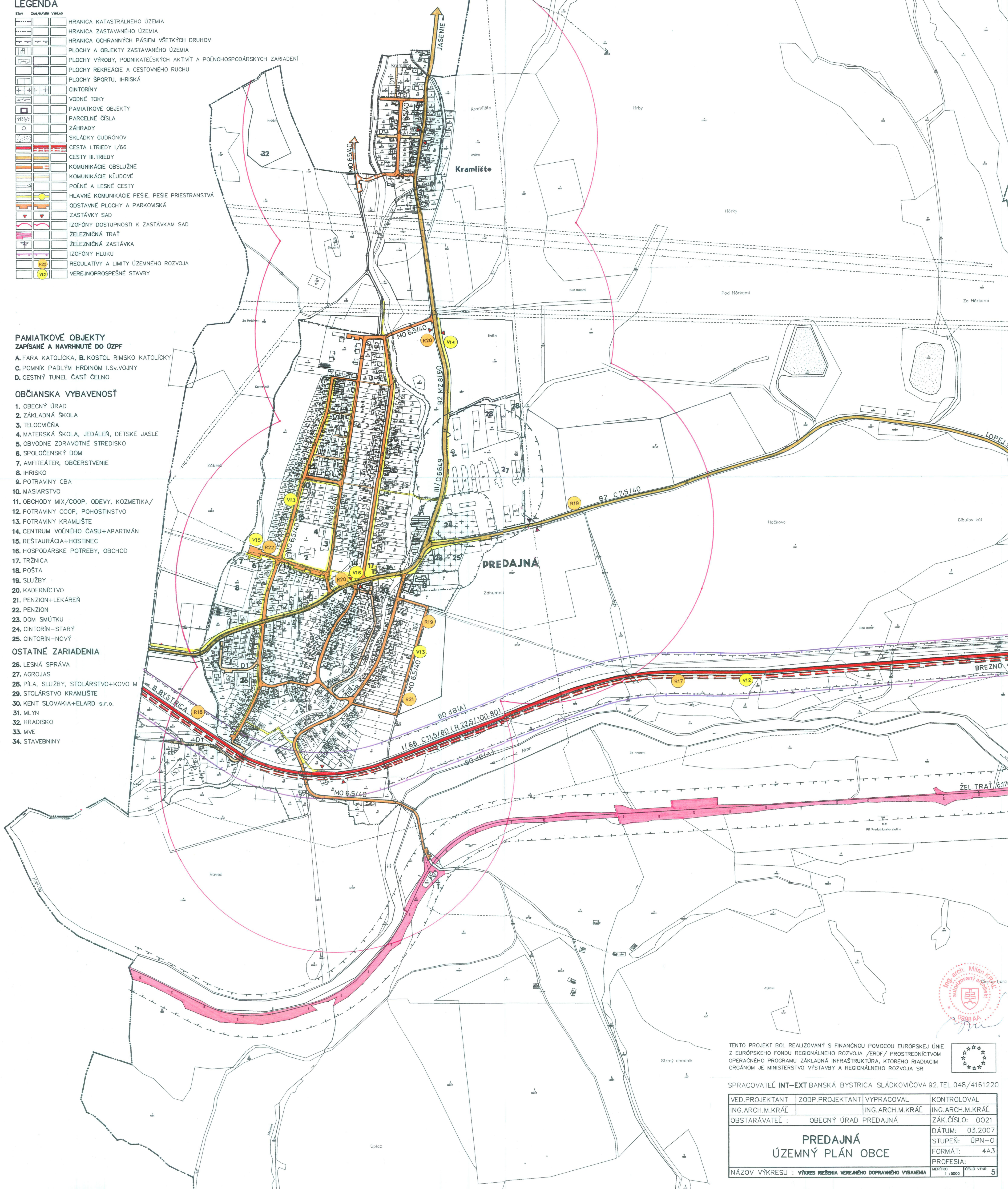
- A. FARA KATOLÍCKA, B. KOSTOL RÍMSKO KATOLÍCKY
- C. POMNÍK PADLÝM HRDINOM I.SV.VOJNY
- D. CESTNÝ TUNEL ČASŤ ČELNO

OBČIANSKA VYBAVENOSŤ

1. OBECNÝ ÚRAD
2. ZÁKLADNÁ ŠKOLA
3. TELOCVIČNA
4. MATERSKÁ ŠKOLA, JEDÁLEŇ, DETSKÉ JASLE
5. OBVODNÉ ZDRAVOTNÉ STREDISKO
6. SPOLOČENSKÝ DOM
7. AMPITEÁTER, OBČERSTVENIE
8. IHRISKO
9. POTRAVINY CBA
10. MASARSTVO
11. OBCHODY MIX/COOP, ODEVY, KOZMETIKA/
12. POTRAVINY COOP, POHOSTINSTVO
13. POTRAVINY KRAMLIŠTE
14. CENTRUM VOĽNÉHO ČASU+APARTMÁN
15. REŠTAURÁCIA+HOSTINEC
16. HOSPODÁRSKE POTREBY, OBCHOD
17. TRŽNICA
18. POŠTA
19. SLUŽBY
20. KADERNÍCTVO
21. PENZION+LEKÁREŇ
22. PENZION
23. DOM SMŮTKU
24. CINTORÍN-STARÝ
25. CINTORÍN-NOVÝ

OSTATNÉ ZARIADENIA

26. LESNÁ SPRÁVA
27. AGROJAS
28. PÍLA, SLUŽBY, STOLÁRSTVO+KOVO M
29. STOLÁRSTVO KRAMLIŠTE
30. KENT SLOVAKIA+ELARO s.r.o.
31. MLYN
32. HRADISKO
33. MVE
34. STAVEBNINY



TENTO PROJEKT BOL REALIZOVANÝ S FINANČNOU POMOCCOU EURÓPSKEJ ÚNIE Z EURÓPSKEHO FONDU REGIONÁLNEHO ROZVOJA /ERDF/ PROSTREDNÍCTVOM OPERAČNÉHO PROGRAMU ZÁKLADNÁ INFRAŠTRUKTÚRA, KTORÉHO RIADICIM ORGÁNOM JE MINISTERSTVO VÝSTAVBY A REGIONÁLNEHO ROZVOJA SR

SPRACOVATEĽ INT-EXT BANSKÁ BYSTRICA SLÁDKOVIČOVA 92, TEL. 048/4161220

VED. PROJEKTANT ING. ARCH. M. KRÁL	ZODP. PROJEKTANT ING. ARCH. M. KRÁL	VYPRACOVAL ING. ARCH. M. KRÁL	KONTROLOVAL ING. ARCH. M. KRÁL
OBSTARÁVATEĽ : OBECNÝ ÚRAD PREDAJNÁ			ZÁK. ČÍSLO: 0021
PREDAJNÁ ÚZEMNÝ PLÁN OBCE			DÁTUM: 03.2007
			STUPEŇ: ÚPN-0
NÁZOV VÝKRESU : VÝKRES ŘEŠENIA VEREJNÉHO DOFRAVNÉHO VYBAVENIA			FORMÁT: 4A3
			PROFESIA:
			MERITVO 1:5000
			ČÍSLO VÝKR 5

PREDAJNÁ

ÚZEMNÝ PLÁN OBCE



LEGENDA

STAV	ZNAČENIE VÝKRESU
HRANICA KATASTRÁLNEHO ÚZEMIA	--- --
HRANICA ZASTAVANÉHO ÚZEMIA	--- --
HRANICA OCHRANNÝCH PÁSIEM VŠETKÝCH DRUHOV	--- --
PAMIATKOVÉ OBJEKTY	--- --
CINTORINY	--- --
VODNÉ TOKY	--- --
KOMUNIKÁCIE	--- --
ODSTAVNÉ PLOCHY A PARKOVISKÁ	--- --
ZASTÁVKY SAD	--- --
ŽELEZNIČNÁ TRAT	--- --
ŽELEZNIČNÁ ZASTÁVKA	--- --
22kV VZDUŠNÉ VEDENIE	--- --
22kV KÁBELOVÉ VEDENIE	--- --
110kV VZDUŠNÉ VEDENIE	--- --
VONKAJŠIA STOŽIAROVÁ TRANSF. STANICA 22/0,4kV	--- --
MUROVANÁ /KIOSKOVÁ/ TRANSF. STANICA 22/0,4kV	--- --
MALÁ VODNÁ ELEKTRÁREŇ	--- --
OCHRANNÉ PÁSMO VZDUŠNÝCH VEDENÍ	--- --
ELEKTRICKÉ VEDENIE ZRUŠENÉ	--- --
AUTOMATICKÁ TELEFÓNNA ÚSTREDŇA	--- --
DIÁLKOVÉ KÁBLE SPOJOV	--- --
REGULAČNÁ STANICA PLYNU	--- --
VTL PLYNOVOD	--- --
STL PLYNOVOD	--- --
REGULATÍVY A LIMITY ÚZEMNÉHO ROZVOJA	--- --
VEREJNOPROSPESNÉ STAVBY	--- --

PAMIATKOVÉ OBJEKTY

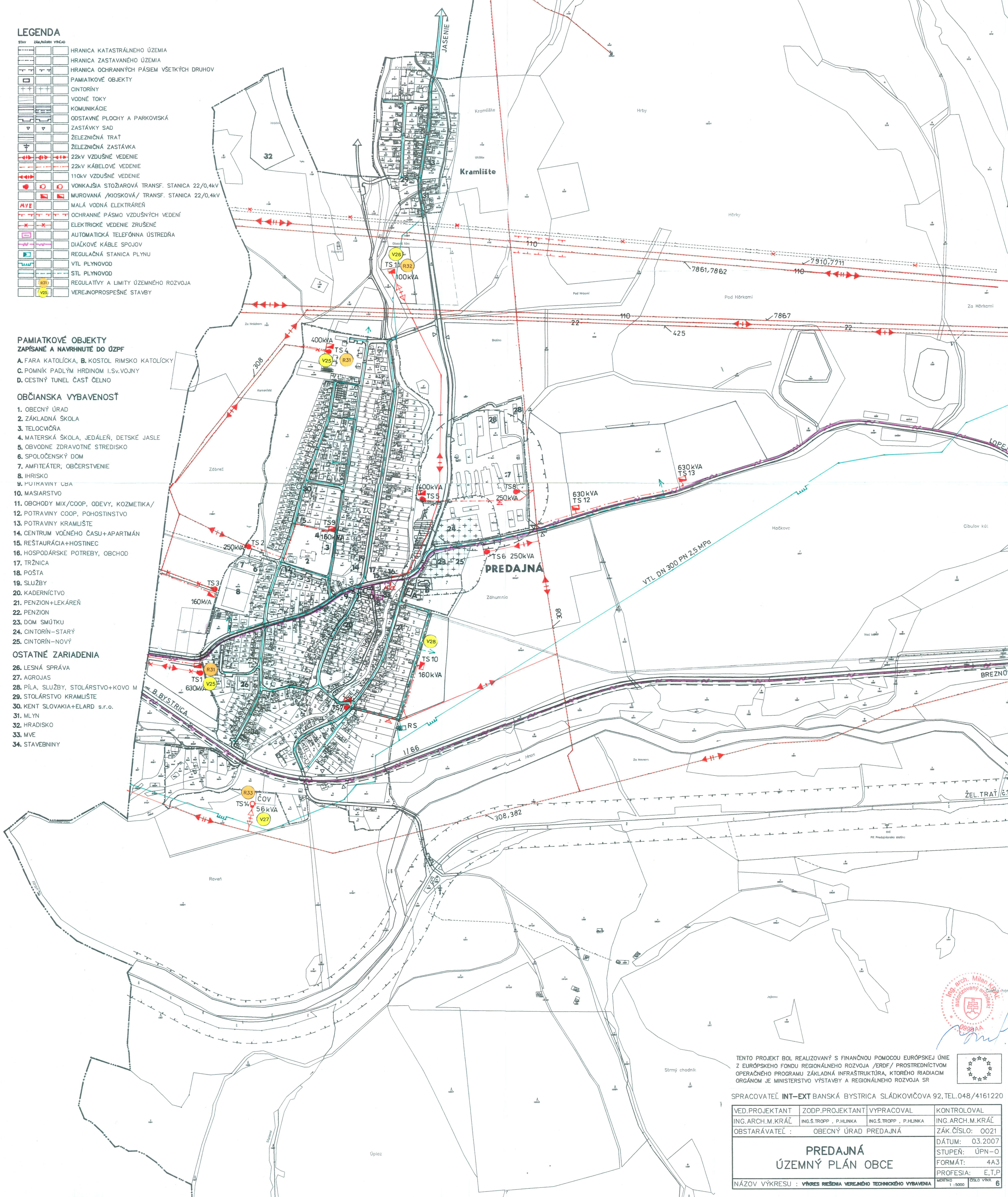
- ZAPÍSANÉ A NAVRHNUTÉ DO ÚZPF
- FARA KATOLÍCKA, B. KOSTOL RIMSKO KATOLÍCKY
 - POMNÍK PADLÝM HRDINOM I.S.V. VOJNY
 - CESTNÝ TUNEL ČASŤ ČELNO

OBČIANSKA VYBAVENOSŤ

- OBECNÝ ÚRAD
- ZÁKLADNÁ SKOLA
- TELOCVIČNA
- MATERSKÁ SKOLA, JEDÁLEŇ, DETSKÉ JASLE
- OBVODNÉ ZDRAVOTNÉ STREDISKO
- SPOLOČENSKÝ DOM
- AMFITEÁTER, OBČERSTVENIE
- IHRISKO
- PUKRAVINY ÚBA
- MASIARSTVO
- OBCHODY MIX/COOP, ODEVY, KOZMETIKA/
- POTRAVINY COOP, POHOSTINSTVO
- POTRAVINY KRAMLIŠTE
- CENTRUM VOĽNEHO ČASU+APARTMÁN
- RESTAURÁCIA+HOSTINEC
- HOSPODÁRSKE POTREBY, OBCHOD
- TRŽNICA
- POŠTA
- SLUŽBY
- KADERNÍCTVO
- PENZION+LEKÁREŇ
- PENZION
- DOM SMŮTKU
- CINTORIN-STARÝ
- CINTORIN-NOVÝ

OSTATNÉ ZARIADENIA

- LESNÁ SPRÁVA
- AGROJAS
- PÍLA, SLUŽBY, STOLÁRSTVO+KOVO M
- STOLÁRSTVO KRAMLIŠTE
- KENT SLOVAKIA+ELARD s.r.o.
- MLYN
- HRADISKO
- MVE
- STAVEBNINY



TENTO PROJEKT BOL REALIZOVANÝ S FINANČNOU POMOCCOU EURÓPSKEJ ÚNIE Z EURÓPSKEHO FONDU REGIONÁLNEHO ROZVOJA /ERDF/ PROSTREDNÍCTVOM OPERAČNÉHO PROGRAMU ZÁKLADNÁ INFRAŠTRUKTÚRA, KTORÉHO RIADIACIM ORGÁNOM JE MINISTERSTVO VÝSTAVBY A REGIONÁLNEHO ROZVOJA SR

SPRACOVATEĽ INT-EXT BANSKÁ BYSTRICA SLÁDKOVIČOVA 92, TEL. 048/4161220

VED. PROJEKTANT	ZODP. PROJEKTANT	VYPRACOVAL	KONTROLOVAL
ING. ARCH. M. KRÁL	ING. S. TROPP, P. HLJINKA	ING. S. TROPP, P. HLJINKA	ING. ARCH. M. KRÁL
OBSTARÁVATEĽ : OBECNÝ ÚRAD PREDAJNÁ			ZÁK. ČÍSLO: 0021
PREDAJNÁ ÚZEMNÝ PLÁN OBCE			DÁTUM: 03.2007
			STUPEŇ: ÚPN-O
NÁZOV VÝKRESU : VÝKRES RIEŠENIA VEREJNÉHO TECHNICKÉHO VYBAVENIA			FORMÁT: 4A3
			PROFESIA: E.T.P
			MERITVO: 1:5000
			ČÍSLO VÝKRSU: 6

PREDAJNÁ

ÚZEMNÝ PLÁN OBCE



LEGENDA

STAV	ZNAMENKA	VÝRAB
---		HRANICA KATASTRÁLNEHO ÚZEMIA
---		HRANICA ZASTAVANÉHO ÚZEMIA
---		HRANICA CHRÁNENEJ VODOHOSPODÁRSKEJ OBLASTI
---		HRANICA OCHRANNÝCH PÁSIEM VŠETKÝCH DRUHOV
□		PAMIATKOVÉ OBJEKTY
□		CINTORÍN
□		VODNÉ TOKY
□		KOMUNIKÁCIE
□		ODSTAVNÉ PLOCHY A PARKOVISKÁ
□		ZASTÁVKY SAD
□		ŽELEZIČNÁ TRAT
□		ŽELEZIČNÁ ZASTÁVKA
□		HOREHRONSKÝ SKUPINOVÝ VODOVOD
□		VODOVOD
□		AT STANICA
□		VODOVOD ÚŽITKOVEJ VODY
□		VODOJEM
□		TUNELOVÝ PRIVÁDZAČ DO MVE
□		KANALIZÁCIA
□		ČISTIAREŇ ODPADOVÝCH VOD
□		ZÁPLAVOVÉ ÚZEMIE
□		NÁDRZ-POLDER
□		REGULATÍVY A LIMITY ÚZEMNÉHO ROZVOJA
□		VEREJNOSPESNÉ STAVBY

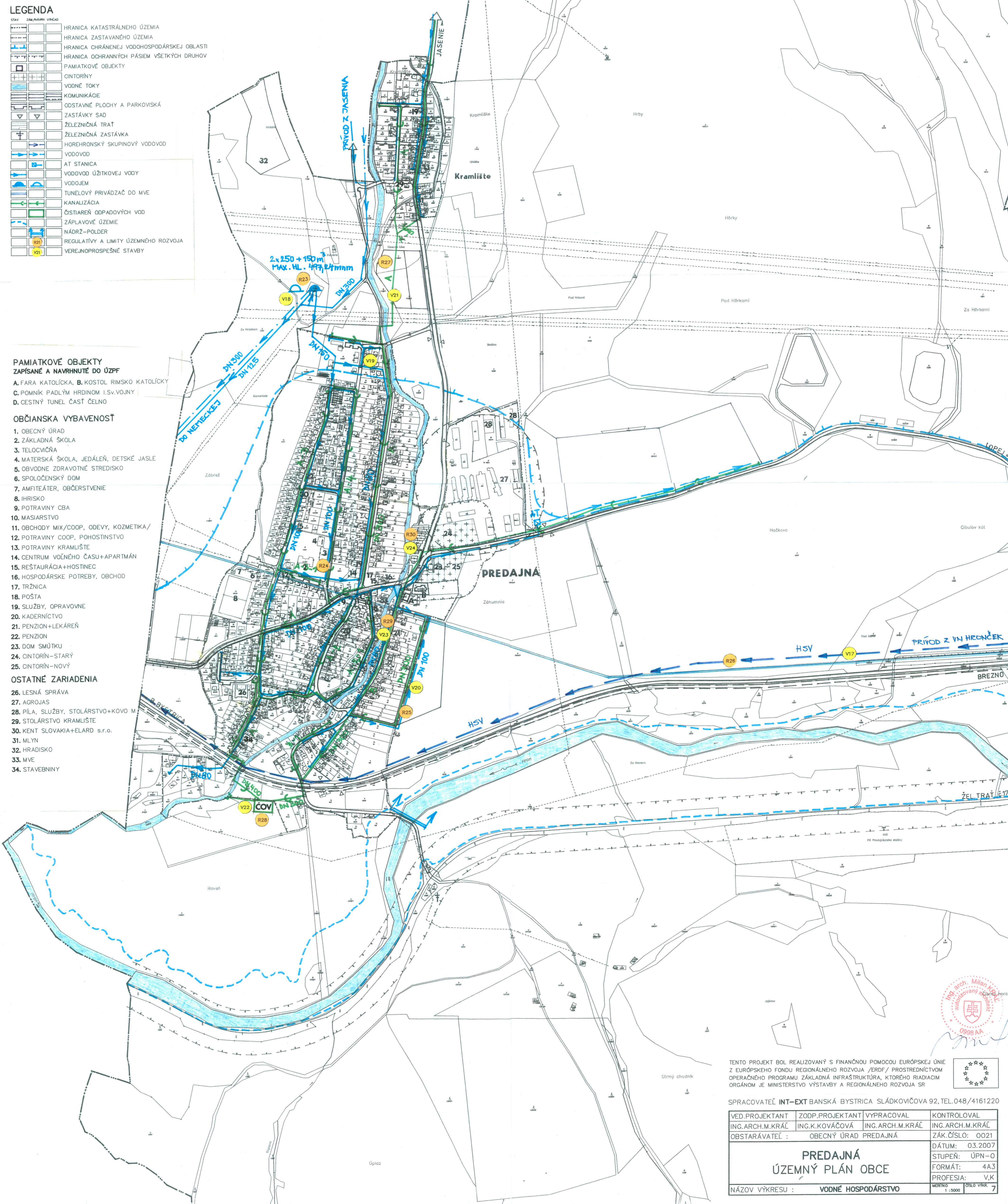
PAMIATKOVÉ OBJEKTY ZAPÍSANÉ A NAVRHNUTÉ DO ÚZPF
A. FARA KATOLÍCKA, **B.** KOSTOL RÍMSKO KATOLÍCKY
C. POMNÍK PADLÝM HRDINOM I.SV.VOJNY
D. CESTNÝ TUNEL ČASŤ ČELNO

OBČIANSKA VYBAVENOSŤ

1. OBECNÝ ÚRAD
2. ZÁKLADNÁ ŠKOLA
3. TELOCVIČŇA
4. MATERSKÁ ŠKOLA, JEDÁLEŇ, DETSKÉ JASLE
5. OBYVNE ZDRAVOTNÉ STREDISKO
6. SPOLČOČENSKÝ DOM
7. AMFITEÁTER, OBČERSTVENIE
8. IHRISKO
9. POTRAVINY CBA
10. MASIARSTVO
11. OBCHODY MIX/COOP, ODEVY, KOZMETIKA/
12. POTRAVINY COOP, POHOSTINSTVO
13. POTRAVINY KRAMLIŠTE
14. CENTRUM VOĽNÉHO ČASU+APARTMÁN
15. REŠTAURÁCIA+HOSTINEC
16. HOSPODÁRSKE POTREBY, OBCHOD
17. TRŽNICA
18. POŠTA
19. SLUŽBY, OPRÁVNE
20. KADERNÍCTVO
21. PENZION+LEKÁREŇ
22. PENZION
23. DOM SMŮTKU
24. CINTORÍN-STARÝ
25. CINTORÍN-NOVÝ

OSTATNÉ ZARIADENIA

26. LESNÁ SPRÁVA
27. AGROJAS
28. PÍLA, SLUŽBY, STOLÁRSTVO+KOVO M
29. STOLÁRSTVO KRAMLIŠTE
30. KENT SLOVAKIA+ELARD s.r.o.
31. MLYN
32. HRADISKO
33. MVE
34. STAVEBNINY



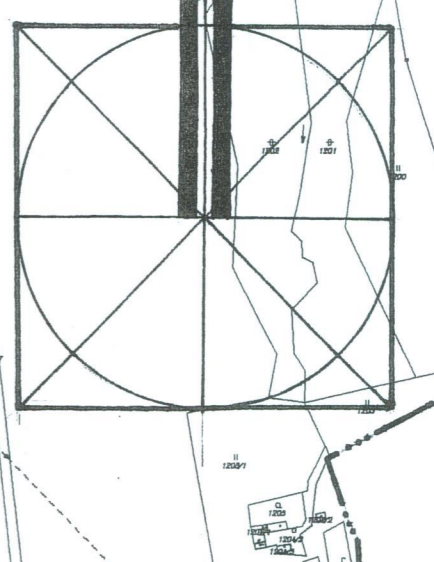
TENTO PROJEKT BOL REALIZOVANÝ S FINANČNOU POMOČOU EURÓPSKEJ ÚNIE Z EURÓPSKEHO FONDU REGIONÁLNEHO ROZVOJA /ERDF/ PROSTREDNÍCTVOM OPERAČNÉHO PROGRAMU ZÁKLADNÁ INFRAŠTRUKTÚRA, KTORÉHO RIADIACIM ORGÁNOM JE MINISTERSTVO VÝSTAVBY A REGIONÁLNEHO ROZVOJA SR

SPRACOVATEĽ INT-EXT BANSKÁ BYSTRICA SLÁDKOVIČOVA 92, TEL.048/4161220

VED.PROJEKTANT	ZODP.PROJEKTANT	VYPRACOVAL	KONTROLOVAL
ING.ARCH.M.KRÁČ	ING.K.KOVÁČOVÁ	ING.ARCH.M.KRÁČ	ING.ARCH.M.KRÁČ
OBSTARÁVATEĽ :	OBECNÝ ÚRAD PREDAJNÁ		ZÁK.ČÍSLO: 0021
PREDAJNÁ ÚZEMNÝ PLÁN OBCE			DÁTUM: 03.2007
			STUPEŇ: ÚPN-0
			FORMÁT: 4A3
NÁZOV VÝKRESU :	VODNÉ HOSPODÁRSTVO	MEŠKOV	ČÍSLO VÝKR. 7

PREDAJNÁ

ÚZEMNÝ PLÁN OBCE



- LEGENDA:**
- HRANICA KATASTRÁLNEHO ÚZEMIA OBCE
 - HRANICA ZASTAVANÉHO ÚZEMIA OBCE K 1.1.1990.
 - HRANICA BONITOVANEJ PÓDNO - EKOLOGICKEJ JEDNOTKY
 - KÓD BONITOVANEJ PÓDNO - EKOLOGICKEJ JEDNOTKY
 - HRANICA LOKALITY PREDPOKLADANÉHO ODŇATIÁ POL. PÓDY
 - ČÍSLO LOKALITY PREDPOKLADANÉHO ODŇATIÁ POL. PÓDY
 - ORNÁ PÓDA
 - SADY A ZÁHRADY
 - TRVALÉ TRÁVNE PORASTY
 - ZASTAVANÉ PLOCHY A NÁDVORIA
 - OSTATNÉ PLOCHY
 - HOSPODÁRSKY DVOR
 - OCHRANNÉ PÁSMO HOSPODÁRSKEHO DVORA

- PAMIATKOVÉ OBJEKTY ZAPÍSANÉ A NAVRHNUTÉ DO ÚZPF**
- A. FARA KATÓLICKA, B. KOSTOL RÍMSKO KATÓLICKY
 - C. POMNÍK PADLÝM HRDINOM I.Sv.VOJNY
 - D. CESTNÝ TUNEL ČASŤ ČELNO

- OBČIANSKA VYBAVENOSŤ**
1. OBECNÝ ÚRAD
 2. ZÁKLADNÁ ŠKOLA
 3. TELOCVIČŇA
 4. MATERSKÁ ŠKOLA, JEDÁLEŇ, DETSKÉ JASLE
 5. OBVODNÉ ZDRAVOTNÉ STREDISKO
 6. SPOLOČENSKÝ DŮM
 7. AMFITEÁTER, OBČERSTVENIE
 8. IHRISKO
 9. POTRAVINY CBA
 10. MASIARSTVO
 11. OBCHODY MIX/COOP, ODEVY, KOZMETIKA/
 12. POTRAVINY COOP, POHOSTINSTVO
 13. POTRAVINY KRAMLIŠTE
 14. CENTRUM VOĽNÉHO ČASU+APARTMÁN
 15. REŠTAURÁCIA+HOSTINEC
 16. HOSPODÁRSKE POTREBY, OBCHOD
 17. TRŽNICA
 18. POŠTA
 19. SLUŽBY
 20. KADERNICTVO
 21. PENZION+LEKÁREŇ
 22. PENZION
 23. DŮM SMÚTKU
 24. CINTORÍN-STARÝ
 25. CINTORÍN-NOVÝ
- OSTATNÉ ZARIADENIA**
26. LESNÁ SPRÁVA
 27. AGROJAS
 28. PÍLA, SLUŽBY, STOLÁRSTVO+KOVO M
 29. STOLÁRSTVO KRAMLIŠTE
 30. KENT SLOVAKIA+ELARD s.r.o.
 31. MLÝN
 32. HRADISKO
 33. MVE
 34. STAVEBNINY



SPRACOVATEĽ INT-EXT BANSKÁ BYSTRICA SLÁDKOVIČOVA 92, TEL.048/4161220

VED.PROJEKTANT	ZODP.PROJEKTANT	VYPRACOVAL	KONTROLOVAL
ING.ARCH.M.KRÁČ	J.OMASTOVÁ	J.OMASTOVÁ	ING.ARCH.M.KRÁČ
OBSTARÁVATEĽ :	OBECNÝ ÚRAD PREDAJNÁ	ZÁK.ČÍSLO:	0021
		DÁTUM:	03.2007
		STUPEŇ:	ÚPN-0
		FORMÁT:	4A3
		PROFESIA:	PPF
NÁZOV VÝKRESU : OCHRANA POČNOHOSPODÁRSKEJ PÓDY		MERITKO	1:5000
		ČÍSLO VÝKR:	8



PREDAJNÁ

ÚZEMNÝ PLÁN OBCE



LEGENDA

STAV	OBZNAČENIE	VÝKLAD
[Symbol]	HRANICA KATASTRÁLNEHO ÚZEMIA	
[Symbol]	HRANICA ZASTAVANÉHO ÚZEMIA	
[Symbol]	HRANICA OCHRANNÝCH PÁSIEŤ VŠETKÝCH DRUHOV	
[Symbol]	PLOCHY A OBJEKTY ZASTAVANÉHO ÚZEMIA	
[Symbol]	PLOCHY VÝROBY, PODNIKATEĽSKÝCH AKTIVÍT A POĽNOHOSPODÁRSKÝCH ZARIADENÍ	
[Symbol]	PLOCHY REKREÁCIE A CESTOVNÉHO RUCHU	
[Symbol]	PLOCHY ŠPORTU, IHRISKÁ	
[Symbol]	CINTORINY	
[Symbol]	VODNÉ TOKY	
[Symbol]	PAMIATKOVÉ OBJEKTY	
[Symbol]	PARCELNÉ ČÍSLA	
[Symbol]	ZÁHRADY	
[Symbol]	SKLÁDKY GUDRŇOV	
[Symbol]	CESTA I. TRIEDY I/66	
[Symbol]	CESTY III. TRIEDY	
[Symbol]	KOMUNIKÁCIE OBSLUŽNÉ	
[Symbol]	KOMUNIKÁCIE KĽÚDOVÉ	
[Symbol]	POČNÉ A LESNÉ CESTY	
[Symbol]	HLAVNÉ KOMUNIKÁCIE PEŠIE, PEŠIE PRIESTRANSTVÁ	
[Symbol]	ODSTAVNÉ PLOCHY A PARKOVSKÁ	
[Symbol]	ZASTÁVKY SAD	
[Symbol]	IZOFÓNY DOSTUPNOSTI K ZASTÁVKAM SAD	
[Symbol]	ZELEZNICNÁ TRAT'	
[Symbol]	ZELEZNICNÁ ZASTÁVKA	
[Symbol]	IZOFÓNY HLUKU	
[Symbol]	REGULATÍVY A LIMITY ÚZEMNÉHO ROZVOJA	
[Symbol]	VEREJNOPROSPESNÉ STAVBY	
[Symbol]	PLOCHY PRE VEREJNOPROSPESNÉ STAVBY	

PAMIATKOVÉ OBJEKTY ZAPÍSANÉ A NAVRHNUTÉ DO ÚZPF

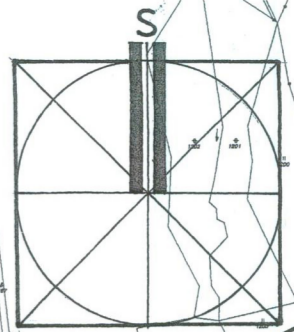
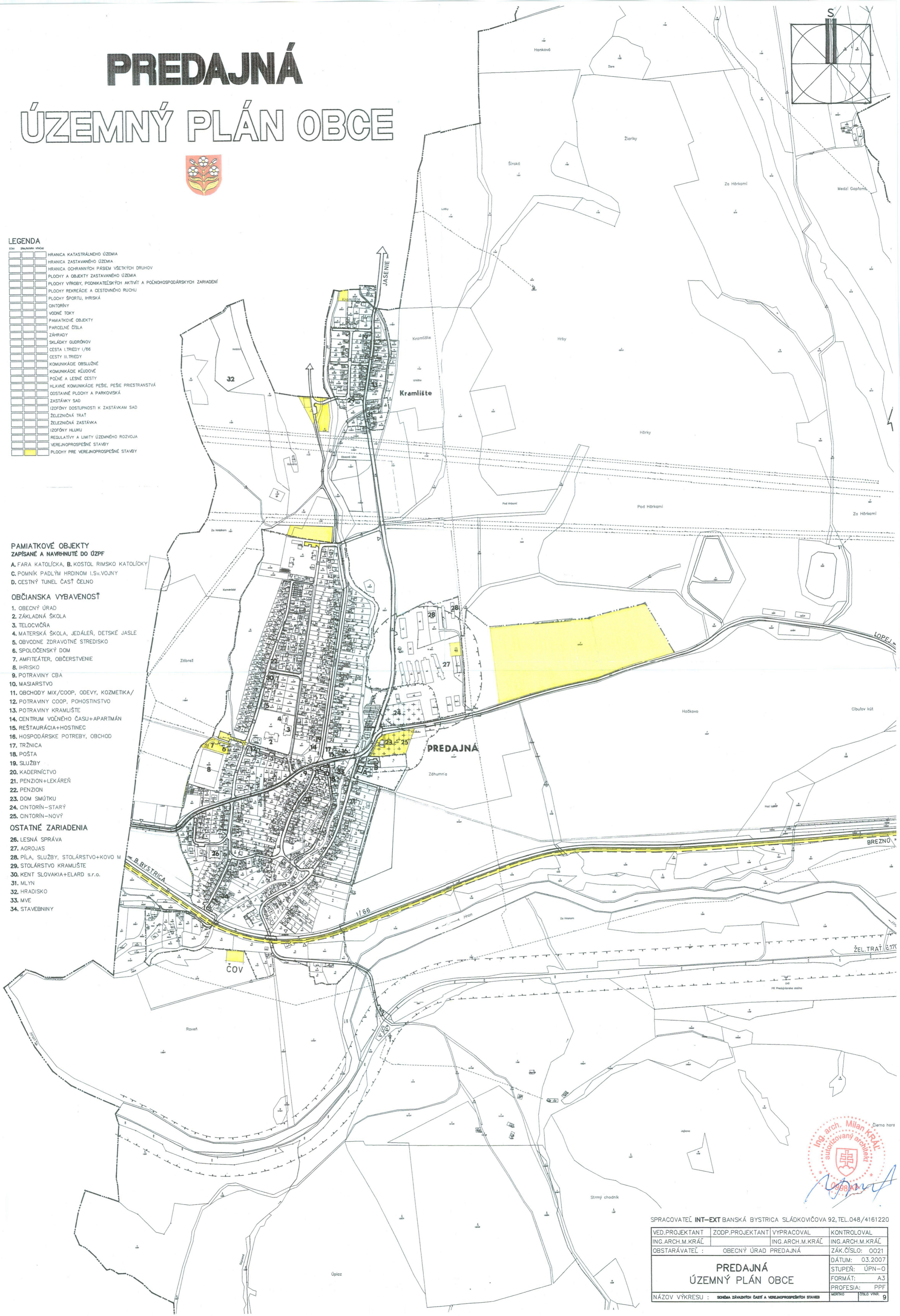
- A. FARA KATOLÍCKA, B. KOSTOL RÍMSKO KATOLÍCKY
- C. POMNÍK PADLÝM HRDINOM I.SV.VOJNY
- D. CESTNÝ TUNEL ČAST ČELNO

OBČIANSKA VYBAVENOSŤ

1. OBECNÝ ÚRAD
2. ZÁKLADNÁ ŠKOLA
3. TELOCVIČŇA
4. MATERSKÁ ŠKOLA, JEDÁLEŇ, DETSKÉ JASLE
5. OBVODNÉ ZDRAVOTNÉ STREDISKO
6. SPOLOČENSKÝ DOM
7. AMPITEÁTER, OBČERSTVENIE
8. IHRISKO
9. POTRAVINY CBA
10. MASIARSTVO
11. OBCHODY MIX/COOP, ODEVY, KOZMETIKA/
12. POTRAVINY COOP, POHOSTINSTVO
13. POTRAVINY KRAMLIŠTE
14. CENTRUM VOĽNÉHO ČASU+APARTMÁN
15. REŠTAURÁCIA+HOSTINEC
16. HOSPODÁRSKE POTREBY, OBCHOD
17. TRŽNICA
18. POŠTA
19. SLUŽBY
20. KADERNÍCTVO
21. PENZION+LEKÁREŇ
22. PENZION
23. DOM SMÚTKU
24. CINTORÍN-STARÝ
25. CINTORÍN-NOVÝ

OSTATNÉ ZARIADENIA

26. LESNÁ SPRÁVA
27. AGROJAS
28. PÍLA, SLUŽBY, STOLÁRSTVO+KOVO M
29. STOLÁRSTVO KRAMLIŠTE
30. KENT SLOVAKIA+ELARD s.r.o.
31. MLYN
32. HRADSKO
33. MVE
34. STAVEBNINY



SPRACOVATEĽ INT-EXT BANSKÁ BYSTRICA SLÁDKOVIČOVA 92, TEL.048/4161220

VED.PROJEKTANT	ZODP.PROJEKTANT	VYPRACOVAL	KONTROLOVAL
ING.ARCH.M.KRÁL	ING.ARCH.M.KRÁL	ING.ARCH.M.KRÁL	ING.ARCH.M.KRÁL
OBSTARÁVATEĽ :	OBECNÝ ÚRAD PREDAJNÁ	ZÁK.ČÍSLO: 0021	DÁTUM: 03.2007
PREDAJNÁ ÚZEMNÝ PLÁN OBCE		STUPEŇ: ÚPN-0	FORMÁT: A3
		PROFESIA: PPF	VERZIA: 9
NÁZOV VÝKRESU : SCHÉMA ZÁVAZNÝCH ČASŤÍ A VEREJNOPROSPESNÝCH STAVBY		VERZIA	ČÍSLO VÝKRS